

La Responsabilité Sociétale d'Entreprise,  
socle de notre groupement d'intérêt public

# Édito

---

Conscient de la responsabilité que lui confère son statut de groupe public d'excellence, MipihSIB affirme son engagement en matière de Responsabilité Sociétale d'Entreprise (RSE).

Notre objectif va au-delà de nos simples obligations : nous visons à générer un véritable changement, et non seulement à réduire l'impact de nos missions et activités. À travers nos engagements, nous aspirons à créer des synergies durables entre nos actions et les enjeux environnementaux et sociétaux.

Nous utilisons au quotidien des pratiques technologiques et managériales intégrées pour le bénéfice de l'écosystème de la santé et des patients, ainsi que pour le secteur public, ses administrés et ses collaborateurs.

Dans un contexte marqué par des mutations et bouleversements technologiques, sanitaires, économiques et sociétaux, MipihSIB se positionne comme un acteur important dans la mise en œuvre des principes de développement durable au sein du secteur de la santé et auprès des territoires. Notre groupement s'engage activement à promouvoir le Numérique Responsable et à en favoriser le développement.

En tant qu'acteur de référence de la transformation numérique des établissements de santé et plus globalement du secteur public, nous conduisons notre stratégie de manière éthique, responsable et durable, contribuant ainsi à un impact positif sur la société.

Mostafa Lassik, Directeur Général MipihSIB  
et Olivier Morice-Morand, Directeur de Transition.

# Sommaire

---

Notre ambition	p.4
Le socle de notre politique	p.5
Nos parties prenantes	p.6
Les 5 éléments clés pour une gouvernance responsable	p.7
La gouvernance de la politique RSE	p.9
Les leviers d'action MipihSIB comme moteur de progrès	p.10
Offre	p.12
Territoires	p.14
Cohésion sociale et bien-être	p.16
Climat et environnement	p.17



# Notre ambition

- Favoriser une transition numérique plus durable, respectueuse et souveraine dans le secteur de la santé, auprès des collectivités et des services déconcentrés de l'État.
- Développer des services innovants, éthiques, sobres et résilients pour répondre aux attentes de nos adhérents et ainsi améliorer les services offerts aux patients et aux citoyens.
- Contribuer à l'épanouissement professionnel de nos collaborateurs et au développement des compétences numériques sur nos territoires.

# Le socle de notre politique

Acteur du changement, nous mettons tout en œuvre pour créer un impact positif sur notre environnement et notre société, tout en adoptant des pratiques éthiques et responsables.

Nos nombreuses initiatives en matière de RSE reflètent notre détermination à contribuer à un avenir durable et solidaire, en intégrant les dimensions sociales, économiques et environnementales au quotidien.

## MipihSIB, un groupe public engagé autour de 4 piliers RSE



# Nos parties prenantes

Nos parties prenantes désignent l'ensemble des acteurs affectés directement ou indirectement par les activités MipihSIB ou qui ont une influence sur elles.

Dans un contexte législatif et réglementaire de plus en plus rigoureux, nous faisons de l'éthique et de la responsabilité des piliers fondamentaux de notre chaîne de valeur.

Cette approche nous permet d'évaluer l'impact et l'influence que nos collaborateurs, nos adhérents, nos clients, nos partenaires, nos régulateurs ont sur notre groupement tout en les accompagnant au quotidien vers une transition plus durable de nos activités numériques.

En définissant nos parties prenantes, nous construisons une stratégie cohérente et bénéfique pour tous.



# Les 5 éléments clés pour une gouvernance responsable

La gouvernance RSE représente le cadre par lequel MipihSIB prend des décisions et les met en oeuvre pour atteindre ses objectifs de développement. Elle intègre la prise en compte des impacts de ses activités et favorise un dialogue avec ses parties prenantes.

Notre gouvernance RSE repose sur 5 éléments clés :

- un management dynamique,
- une vision stratégique,
- une implication des parties prenantes,
- une transparence,
- une évaluation.



- **Implique** ses adhérents et les partenaires sociaux par le biais de ses instances (Assemblée Générale, Conseil d'Administration) dans sa stratégie et sa gouvernance (2 sièges d'administrateurs sont réservés pour les représentants du personnel) ;
- **Engage** ses parties prenantes dans la co-construction de ses produits et services (adhérents et partenaires) ;
- **Déploie** des pratiques managériales responsables et engagées par un dialogue social respectueux, transparent ;
- **Mesure** ses engagements par les certifications et labellisations (HDS, ISO 9001, 27001, QHN, Tiers Archiveur, Qualiopi, DMP Compatible, Label Lucie,..)
- **Favorise** l'émergence de nouveaux comportements éthiques et responsables, et de nouvelles valeurs.



# La gouvernance de la politique RSE

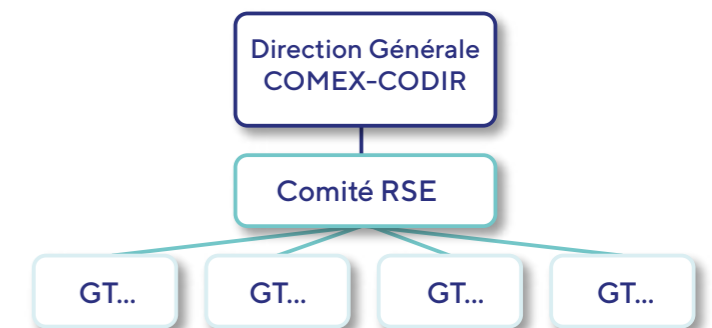


Le pilotage de la RSE est assuré au plus haut niveau du groupement. La Direction Générale MipihSIB impulse la stratégie RSE et valide la feuille de route qui présente les objectifs, indicateurs et cibles mesurables.

L'équipe RSE anime cette démarche et évalue sa performance avec le Comité RSE. Le Comité RSE est constitué de représentants de groupes de travail, des métiers, de représentants du personnel et associations du personnel.

Les groupes de travail sont mis en œuvre pour formaliser des bonnes pratiques à adopter et favoriser leur déploiement au sein du groupement.

Ils s'assurent du respect de leur feuille de route et garantissent l'atteinte des objectifs en favorisant l'implication et l'engagement de tous.



# Les leviers d'action MipihSIB comme moteur de progrès

MipihSIB est un acteur engagé dans le programme de développement durable de l'Organisation des Nations Unies.

Les 17 Objectifs de Développement Durable (ODD), adoptés par l'Organisation des Nations Unies (ONU) constituent l'Agenda 2030, avec des cibles spécifiques à atteindre d'ici 2030.

La politique MipihSIB en matière de responsabilité sociale et environnementale s'aligne sur ce programme, contribuant de manière concrète et mesurable à 10 de ces objectifs à travers notre stratégie, notre culture d'entreprise, nos activités et nos pratiques.

En adoptant ces engagements, notre organisation aspire à être un acteur exemplaire et influent dans la promotion du développement durable, en créant de la valeur à long terme pour nos parties prenantes et pour la planète.



Nous nous engageons à promouvoir la santé et le bien-être de nos collaborateurs, de nos adhérents/clients et des communautés dans lesquelles nous opérons.



Nous investissons dans la formation et le développement des compétences de nos collaborateurs et contribuons à des programmes éducatifs dans les universités et écoles.



Nous promovons activement l'égalité des sexes dans notre organisation, en garantissant des opportunités égales pour tous les employés, indépendamment de leur genre. La composition de notre Comité de Direction est le premier reflet de cet engagement avec près de 40 % des fonctions de direction occupées par des femmes.



Nous favorisons un environnement de travail sûr et inclusif, soutenant la croissance économique locale par des pratiques commerciales responsables et des partenariats avec des fournisseurs locaux.



Nous investissons dans des infrastructures durables et encourageons l'innovation pour améliorer nos produits et services tout en réduisant notre impact environnemental.



Nous œuvrons à réduire les inégalités en promouvant la diversité et l'inclusion, et en soutenant des initiatives qui visent à offrir des opportunités équitables à tous.



Nous participons à l'activité des territoires sur lesquels nous sommes implantés (associations, réseaux professionnels, éducation, collectivités territoriales,...).



Nous adoptons des pratiques de consommation responsables, en réduisant les déchets et en favorisant le recyclage et la réutilisation des ressources.



Nous nous engageons à adopter des mesures pour lutter contre le changement climatique, en réduisant nos émissions de gaz à effet de serre et en soutenant des initiatives de conservation de l'environnement.



Nous travaillons en collaboration avec les collectivités, les établissements de santé, les institutions gouvernementales et nos partenaires pour atteindre ces objectifs, partageant les meilleures pratiques et les ressources pour un impact plus significatif.



# Offre

Développer une offre sécurisée, éthique, souveraine et alignée avec les principes du numérique responsable.

En tant que groupe public du numérique adhérent de l'Institut du Numérique Responsable (INR), signataire de la Charte Numérique Responsable et membre de Planet Tech Care, nous reconnaissons la nécessité de penser le numérique différemment.

Bien qu'il comporte des défis environnementaux, sociétaux et humains, le numérique offre également des opportunités. En cherchant à harmoniser la réduction des impacts environnementaux, l'inclusion d'un large éventail d'utilisateurs et l'efficacité économique pour tous les acteurs, le numérique peut devenir un puissant levier de progrès durable.

En adoptant des pratiques responsables et innovantes, nous avons l'opportunité de transformer ces défis en atouts et de favoriser un développement harmonieux et équitable.

MipihSIB affirme sa démarche pour une sobriété numérique structurée autour de 5 grandes orientations :

- **Favoriser** l'émergence de nouveaux comportements éthiques et responsables ;
- **Optimiser** les outils numériques pour limiter leurs impacts et consommations ;
- **Développer** des offres de produits et services numériques co-construites avec les utilisateurs, souveraines, accessibles par tous, inclusives, durables et sécurisées ;
- **Déployer** des pratiques numériques éthiques et responsables ;
- **Rendre** le numérique mesurable, transparent et lisible.





# Territoires

## Contribuer au développement des territoires en tissant des partenariats et relations durables.

Groupe public engagé dans la transformation numérique de la santé et du secteur public, MipihSIB occupe une place majeure nécessitant un dialogue permanent avec les institutions nationales et territoriales.

Nous contribuons au développement des territoires par la mise en œuvre d'actions structurées autour de 3 axes principaux :

- **Partenariats :**  
Du fait de notre positionnement d'acteur public au service des établissements de santé et des territoires, nous avons tissé un réseau de partenaires (professionnels, industriels, startups, acteurs innovants,...) avec pour objectif de développer des services toujours plus performants, modernes et adaptés aux pratiques et aux besoins de nos adhérents, au bénéfice des patients et des citoyens.
- **Relations avec les territoires :**  
Nous sommes à l'écoute et au soutien des politiques nationales et locales dans nos domaines de compétences, et participons aux filières métiers et autres sujets pertinents où nous sommes légitimes pour apporter notre contribution.
- **Relations avec les écoles et universités, le monde de l'éducation :**  
En tant qu'employeur responsable, nous agissons pour le bien-être de nos collaborateurs et nous nous tournons vers les jeunes générations en contribuant à leur apprentissage. Nous utilisons le numérique comme levier d'éducation, de promotion des métiers accessibles à tous. Nos actions sont multiples et diverses, cela va de la dispensation de cours dans les établissements à la promotion des métiers de l'informatique auprès des collégiennes, étudiantes.



# Cohésion sociale et bien-être

## Agir en employeur responsable.

MipihSIB s'engage à promouvoir l'égalité des chances et à lutter contre toutes les formes de discrimination, plaçant le dialogue et le progrès continu au cœur de sa politique de Ressources Humaines.

Cet engagement se traduit par des pratiques de recrutement équitables, des opportunités de développement professionnel continu, et des politiques de diversité et d'inclusion. MipihSIB veille également à offrir des conditions de travail saines et sécurisées, tout en promouvant le bien-être des collaborateurs à travers des initiatives de santé et de bien-être.

La transparence dans la communication et la reconnaissance des contributions des collaborateurs sont également des éléments clés de cet engagement.



# Climat et environnement

## Être acteur d'une transition écologique juste et efficace, visant à réduire notre empreinte carbone, protéger la biodiversité et s'adapter au changement climatique.

MipihSIB conforte son engagement RSE en contribuant aux 15 mesures de la circulaire pour la transformation écologique de l'État, en particulier à travers des initiatives en numérique responsable, mobilité durable et sobriété énergétique.

Pour encourager la mobilisation de nos collaborateurs et favoriser une transition juste et efficace, des mesures sont mises en place avec des objectifs clairs et mesurables, adaptés à nos métiers et contraintes du quotidien.

- Sensibiliser tous les collaborateurs à la transition écologique pour mieux comprendre ses enjeux.
- Assurer le suivi des émissions de gaz à effet de serre pour l'ensemble des activités et sites MipihSIB.
- Réduire et verdir les déplacements domicile-travail et professionnels, en développant le télétravail et le report modal.
- Verdir la flotte automobile et déployer des points de recharge.
- Consommer moins et mieux, en achetant des produits plus durables et en repensant nos modèles de consommation.
- Développer le numérique écoresponsable, en augmentant la durée d'usage des matériels et en réduisant la consommation énergétique.
- Réduire la quantité de déchets et optimiser leur valorisation.
- Mesurer et réduire les consommations énergétiques des bâtiments.
- Opter pour une politique immobilière plus vertueuse intégrant l'écosystème avec pour objectif la réduction nos impacts négatifs.
- Préserver la ressource en eau en réduisant la consommation d'eau potable.



## Contacts

Nathalie BEGUE,  
Cheffe de mission RSE

[begue.n@mipih.fr](mailto:begue.n@mipih.fr)

Elodie POSPIESZYNSKI,  
Cheffe de mission RSE

[elodie.pospieszynski@sib.fr](mailto:elodie.pospieszynski@sib.fr)